

- ◆ Vorsorgevollmacht?
- ◆ Betreuungsverfügung?
- ◆ Patientenverfügung?

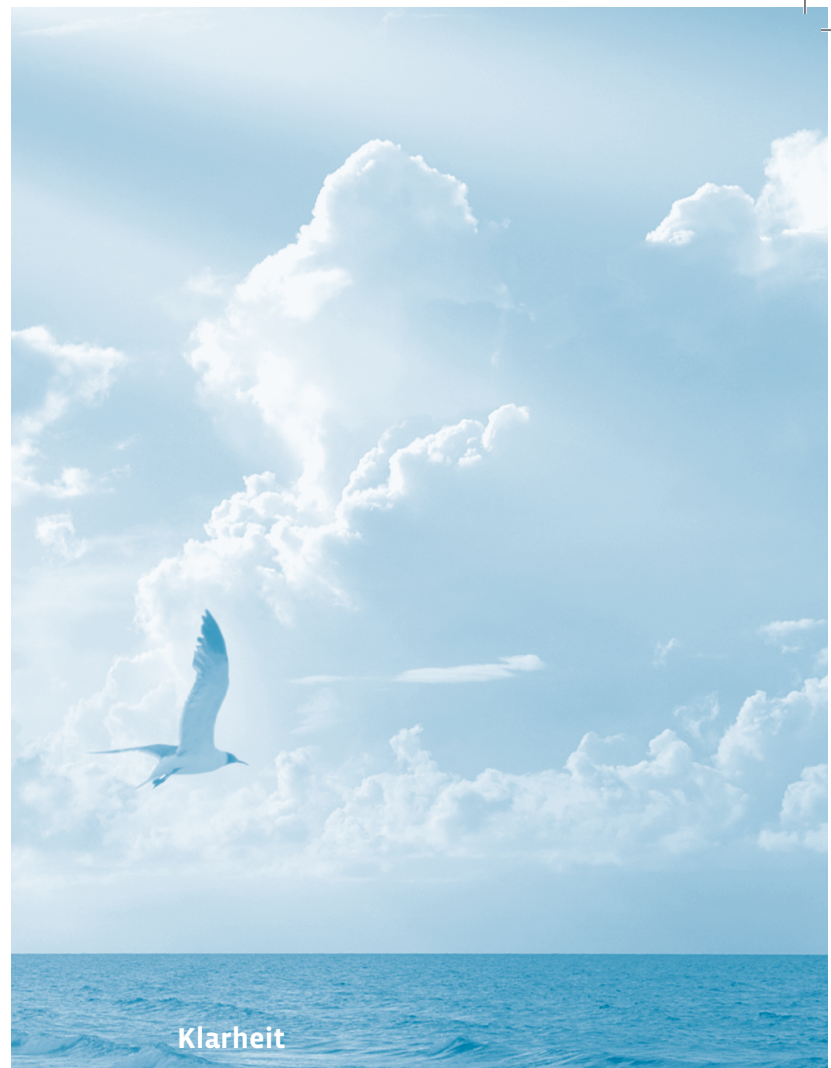
Eigene Notizen:

- ◆
- ◆
- ◆
- ◆
- ◆
- ◆
- ◆
- ◆

Sie haben Fragen? Sprechen Sie uns an.
Wir unterstützen Sie gern.

Friedrich
Berg
Bestattungen
Abschied gestalten

Mathildenstr. 35, 24937 Flensburg, Tel. 0461 141110
Süderstr. 80, 24955 Harrislee, Tel. 0461 700370
www.berg-bestattungen.de
info@berg-bestattungen.de



Klarheit

Im Sterbefall
Was zu tun ist.

Friedrich
Berg
Bestattungen
Abschied gestalten

Was ist zu tun im Sterbefall

Ob es um die Gestaltung der Trauerfeier oder der Bestattung geht, um den Blumenschmuck, die Traueranzeige oder die Danksagungen – wir helfen Ihnen bei allem, was nötig ist. In einem ruhigen und offenen Gespräch klären wir, was wir tun können und was Sie selbst tun möchten. Im Folgenden erhalten Sie als Hilfestellung eine Auflistung von Dingen, die erledigt werden müssen.

Folgende Unterlagen werden im Sterbefall benötigt:

- ◆ bei Ledigen: Geburtsurkunde
- ◆ bei Verheirateten: Familienbuchauszug oder Heiratsurkunde
- ◆ bei Geschiedenen: Heiratsurkunde und Scheidungsurteil oder Scheidungsvermerk auf dem Familienbuchauszug
- ◆ bei Verwitweten: Heiratsurkunde bzw. Familienbuchauszug und Sterbeurkunde des Ehegatten

Diese Urkunden werden für die Beurkundung eines Sterbefalls jeweils im Original bzw. in Form einer beglaubigten Kopie benötigt. Sie werden Ihnen später wieder übergeben.

- ◆ Versichertenkarte(n) der Krankenkasse(n)
- ◆ bei Rentnern: Rentenanpassungsbescheid(e)
- ◆ bei Pensionären: Pensionsmitteilung
- ◆ bei bestehenden Grabstätten: Dokumente

Hier reichen Fotokopien der Bescheide o.ä.

- ◆ Lebens- bzw. Sterbegeldversicherungen: Die Unterlagen sollten im Original vorliegen. Ein Versicherungsschein wird benötigt, um im Sterbefall die Versicherung zur Auszahlung freigeben zu können.

Sonstige Änderungen und Regelungen:

- ◆ Testament (eigenhändig oder mit Hinterlegungsschein Gericht)
- ◆ Mitgliedschaften in Vereinen und Verbänden
- ◆ Klärung Mietvertrag Wohnung/Haus
- ◆ Klärung mit Versorgern wie Stadtwerken etc.

- ◆
- ◆

Anbieter / Provider für

- ◆ Telefonanschluss Festnetz
- ◆ Mobilfunkvertrag
- ◆ Internetverbindung

Digitaler Nachlass

- ◆ siehe dazu unseren Informationsflyer

Klärung mit Bank oder Sparkasse wegen:

- ◆ Daueraufträgen und Lastschriften
- ◆ Vollmachten

andere Versicherungen, wie zum Beispiel

- ◆ Kraftfahrzeug
- ◆ Haftpflicht
- ◆ Hausrat
- ◆ Gebäude

- ◆
- ◆